

Yrittäjän muistilista 2020

Poimi tästä yrittäjille tärkeät päivämäärät ja prosentit vuodelle 2020!



Tärkeät päivämäärät

Lisäennakko (ilman huojennettua viivästyskorkoa) (ennakkoa pitää hakea OmaVerossa ennen maksua)	31.1.
Vuosi-ilmoitusten yleinen viimeinen palautuspäivä Esimerkiksi: Osinkojen vuosi-ilmoitukset Vuosi-ilmoitukset pääomanpalautuksista (sähköisesti annettuna viimeinen palautuspäivä on 3.2.2020)	31.1.
Vuosi-ilmoitus pääomatulona verotettavista osakaslainoista	24.2.
Työterveyshuollon korvausten hakeminen Kelasta (asiointipalvelussa vaaditaan suomi.fi-valtuus vuonna 2020)	6 kk tilikauden päättymisestä

Veroilmoitukset

Metsätalouden veroilmoitus (ellei harjoita myös maataloutta)	2.3.
Kiinteistö- sekä maa- ja metsätalousyhtymien	2.3.
Metsätalouden veroilmoitus, jos palautetaan myös maatalouden tai elinkeinotoiminnan veroilmoitus	2.4.
Liikkeen- ja ammatinharjoittajat	2.4.
Elinkeinoyhtymät Ay tai Ky	2.4.
Osakeyhtiöt tai muut yhteisöt, jos tilikausi päättynyt 31.12.2019 (4 kuukauden kuluessa tilikauden päättymisestä)	30.4.
Arvonlisäveron palautushakemus toiseen EU-maahan vuodelta 2019	30.9.

Veroilmoitukset oma-aloitteisista veroista

Kuukausimenettelyssä olevat arvonlisäverovelvolliset	12. pv toimituskuukaudesta kahden kuukauden kuluttua
Kalenterivuosimenettelyssä olevat arvonlisäverovelvolliset	28.2.
Arvonlisäveron yhteenvetoilmoitukset (tavaroiden ja palveluiden EU-myynti)	toimituskuukautta seuraavan kuukauden 20. pv

Tulorekisteri

Maksetut palkat, luontoisedut, palkkiot, työkorvaukset, muut ansiotulot, veron- alaiset kustannusten korvaukset	palkkatietoilmoitus tulorekisteriin 5 päivän kuluessa maksupäivästä
Verovapaat kustannusten korvaukset, YEL-yrittäjän omat palkat, rekisteröidyn yhdistyksen maksamat enintään 200 €/kk kertakorvaukset	palkkatietoilmoitus tulorekisteriin viimeistään maksukuukautta seuraavan kuukauden 5. päivä
Kilpailupalkinnot, joiden arvo on enintään 100 € (sekä raha- että tavarapalkinto)	ei ilmoiteta tulorekisteriin
Työnantajan sairausvakuutusmaksun määrä sekä siitä mahdollisesti tehdyt vähennykset	työnantajan erillisilmoitus maksukuukautta seuraavassa kuussa 5. päivä mennessä



Sosiaalivakuutusmaksut

Työntekijän eläkemaksu (TyEL)

Työntekijä vakuutetaan TyEL:iin jos kuukausiansio on vähintään 60,57 €

Työnantajan TyEL-maksu:	Työntekijän osuus TyEL-maksusta:
Sopimustyönantaja 24,40 %	17–52 vuotias 7,15 %
Tilapäistyönantaja 25,20 %	53–62 vuotias 8,65 %
- palkkasumma alle 2 086 500 euroa (v.2018)	63–67 vuotias 7,15 %
- sisältää palkansaajan osuuden	

Yrittäjän eläkemaksu (YEL)

YEL-työtulon alaraja 7 958,99 € / v

YEL-työtulon yläraja 180 750,00 € / v

Yrittäjän työtulon alaraja työttömyysturvaan 13 076,00 € / v

18–52 vuotiaan yrittäjän YEL-maksu	24,10 %
53–62 vuotiaan yrittäjän YEL-maksu	25,60 %
63–67 vuotiaan vuotiaan yrittäjän YEL-maksu	24,10 %
Ensimmäisen kerran yrittäjäksi ryhtyvälle 22 % alennus 48 kk ajan	
18–52 vuotiaan yrittäjän alennettu YEL-maksu	18,798 %
53–62 vuotiaan yrittäjän alennettu YEL-maksu	19,968 %
63 vuotta täyttäneen yrittäjän alennettu YEL-maksu	18,798 %

Työttömyysvakuutusmaksu

Työnantajan osuus	Työntekijän osuus
palkkasumma ≤ 2 125 500 € 0,45 %	1,25 %
palkkasumma > 2 125 500 € 1,7 %	1,25 %
TyEL-vakuutettu osaomistaja* 0,45 %	TyEL-vakuutettu osaomistaja*
Lisäksi yritys pidättää palkansaajan osuuden ja tilittää Työllisyysrahastolle	0,65 %

* Osaomistaja on esimerkiksi osakeyhtiössä työskentelevä osakas, joka omistaa 15–30 % tai yhdessä perheenjäsentensä kanssa 30–50 % osakeyhtiön osakkeista tai äänimäärästä.

Sairausvakuutusmaksu

Työnantajan sairausvakuutusmaksu	Vakuutetun sairausvakuutusmaksu
1,34 %**	Työntekijän sairaanhoitomaksu 0,68 % Työntekijän päivärahamaksu* 1,18 %
	Yrittäjän sairaanhoitomaksu 0,68 % Yrittäjän päivärahamaksu* 1,18 %
	Ns. minipäätös 1,86 % jos tulot alle 14 574 €/vuosi 0,68 % - Verokortilla 1,0 % ja 2,0 %

* Jos palkka- ja työtulon yhteismäärä jää alle 14 574 € / vuosi, päivärahamaksu on 0,00 € / vuosi.

* Ei-YEL/MYEL-vakuutetun yritystoiminnan tuloista ei vuonna 2020 määrätä päivärahamaksua, vaan ainoastaan sairaanhoitomaksu.

* Yrittäjän eläkelain mukaisesti vakuutettujen yrittäjien maksama lisärahoitusosuus on 0,15 prosenttia.

** Ei-YEL/MYEL-vakuutetun yrittäjän omalta yhtiöltä, tai laskutuspalveluyritykseltä, saamasta palkasta ei ole vuonna 2020 suoritettava työnantajan sairausvakuutusmaksua.

Muut työnantajan maksut

Tapaturmavakuutusmaksu keskimäärin 0,8 % palkoista, vaihtelee työn tapaturmarisikin mukaan.

Ryhmähenkivakuutus keskimäärin 0,07 %



Korot

Peruskorko (1.1.-30.6.2020)	-0,25 %
Yleinen viivästyskorko (1.1.-30.6.2020)	7,0 %
Viivästyskorko (sovelletaan yhteisöjen, yhteisötuksien ja henkilöiden ennakoiden ja jäännösveron maksuviivästyksiin sekä oma-aloitteisten verojen viivästyksiin)	7,0 %
Viivekorko (Sovelletaan ALV-erityisjärjestelmään (Mini One Stop Shop) ja varainsiirtoveroon)	7,0 %
Huojennettu viivästyskorko (Sovelletaan yhteisöjen, yhteisötuksien ja henkilöiden jäännösveroon)	2,0 %
Palautuskorko	0,5 %
Hyvityskorko oma-aloitteisille veroille	0,5 %

Matkakustannusten korvaukset

Kotimaan päivärahat

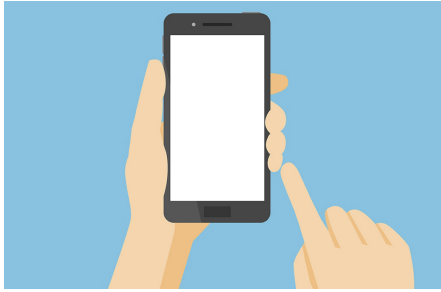
Osapäiväraha (yli 6 tunnin työmatka)	20 €
Kokopäiväraha (yli 10 tunnin työmatka)	43 €
Kun matkaan käytetty aika ylittää viimeisen täyden matkavuorokauden - vähintään 2 tunnilla - yli 6 tunnilla	20 € 43 €
Yömatkaraha (vähintään neljä tuntia klo 21-07)	14 €
Ateriakorvaus enimmillään	10,74 € (kaksi ateriaa 21,50 €)

Ulkomaan päivärahat

Britannia	63 €
- Lontoo ja Edinburgh	66 €
Kiina	68 €
- Hong Kong	77 €
Latvia	55 €
Liettua	53 €
Norja	70 €
Ranska	69 €
Ruotsi	59 €
Saksa	64 €
Tanska	70 €
Venäjä	63 €
- Moskova	78 €
- Pietari	72 €
Viro	56 €
Yhdysvallat	74 €
- New York, Los Angeles ja Washington DC	81 €

Kilometrikorvaukset

Oman auton käyttö	0,43 € / km
Käyttöetuauton käyttö	0,10 € / km
Moottoripyörän käyttö	0,33 € / km
Korotukset yllä oleviin korvauksiin:	
- henkilöiden kuljettaminen	0,03 € / km
- perävaunun kuljettaminen	0,07 € / km
- yli 80 kg painavien tai suurten esineiden kuljettaminen	0,03 € / km



Luontoisetujen verotusarvoja

Oman tai käyttöetuauton lataaminen työnantajan kustantamana	30,00 € / kk
Matkapuhelinetu	20,00 € / kk
Ravintoetu (kun välittömät kustannukset ja niiden arvonlisävero on välillä 6,80–10,70 €)	6,80 €
Lounasseteli tai muu ruokailulipuke nimellisarvosta (nimellisarvo enintään 10,70 € ja vähintään 6,80 €)	75 %
Liikunta- ja kulttuurietu verovapaata, jos edun arvo on enintään	400 € / vuosi / hlö
Työsuhdematkalippu, veroton osuus	0–300 € ja 751–3400 €

Autoetu

Vapaa Autoetu	Ikäryhmä A	Ikäryhmä B	Ikäryhmä C
Auton käyttöönottovuosi	2018-2020	2015-2017	Ennen vuotta 2015
% auton uushankintahinnasta JA	1,4 %	1,2 %	0,9 %
€ kuukaudessa TAI	270 €	285 €	300 €
€ / km	0,18 € / km	0,19 € / km	0,20 € / km
Käyttöetu	Ikäryhmä A	Ikäryhmä B	Ikäryhmä C
Auton käyttöönottovuosi	2018-2020	2015-2017	Ennen vuotta 2015
% auton uushankintahinnasta JA	1,4 %	1,2 %	0,9 %
€ kuukaudessa TAI	105 €	120 €	135 €
€ / km	0,07 € / km	0,08 € / km	0,09 € / km



Arvonlisäverot

Yleinen verokanta	24 %
Elintarvikkeet, rehut, ravintola- ja ateriapalvelut	14 %
Kirjat, sanoma- ja aikakauslehdet, sähköiset julkaisut, lääkkeet, liikuntapalvelut, kulttuuri- ja viihdetilaisuudet, henkilökuljetukset, majoituspalvelut, tekijän taide-esineiden myynti ja kaikkien taide-esineiden maahantuonti, tekijänoikeuskorvaukset	10 %